

FAMIGLIE: MODALITÀ DI RACCOLTA

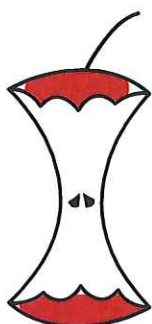
ESPORRE CONTENITORI E SACCHETTI LA SERA PRECEDENTE LA RACCOLTA.

I contenitori, una volta svuotati, devono venire ritirati.

Non lasciare rifiuti all'esterno del bidone.

Per la sostituzione e la richiesta di nuovi contenitori contattare il numero verde di Ecoambiente.

UMIDO



SÌ

- Scarti di cucina e avanzi di cibo.
- Alimentari avariati senza confezione, gusci d'uovo, piccoli ossi, gusci di frutta secca, di molluschi.
- Filtri di tè e fondi di caffè.
- Fiori recisi e piante domestiche.
- Carta assorbente e salviette di carta.

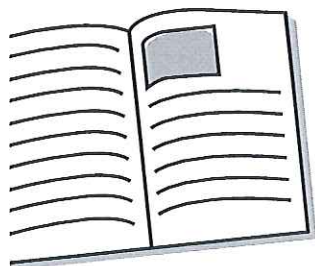
NO

- Cibi liquidi, olio alimentare, sostanze pericolose, stracci anche se bagnati, materiali riciclabili (come vetro, plastica) e altre impurità.



Utilizzare sacchetti compostabili da inserire nel bidone marrone.

CARTA



SÌ

- Sacchetti di carta.
- Giornali, riviste, pubblicazioni, ecc.
- Carta da cancelleria e fotocopie, fogli vari.
- Cartone e cartoncino aperti e ripiegati.
- Imballaggi in cartone e ondulato, carta assorbente e tovaglioli di carta.
- Contenitori per bevande tipo Tetra Pak®.

NO

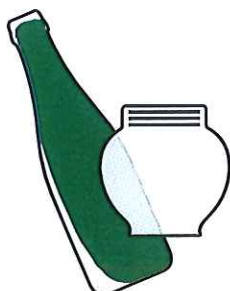
- Carta oleata (da salumeria o macelleria).
- Carta carbone, carta adesiva e carta da parati.
- Buste postali di carta con interno "millebolle".
- Nylon, sacchetti in plastica, cellophane.
- Altri rifiuti.



Confezionare il materiale legato con altro materiale in carta o posizionarlo all'interno di contenitori in cartone o borse di carta. Non superare i 10 kg per singolo collo. Da agosto utilizzare il nuovo bidone inserendo il materiale sfuso.

ATTENZIONE:
è vietato conferire la carta con sacchetti e involucri in plastica.

VETRO



SÌ

- Bottiglie, barattoli, vasi e vasetti in vetro, damigiane senza involucro (fino a 5 lt).
- Contenitori di vetro in genere.

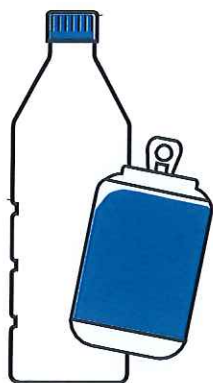
NO

- Lampadine, lastre di vetro grosse, specchi, vetro artistico (lampadari, ecc.), oggetti in ceramica e porcellana, tappi in alluminio o acciaio, ecc.



Conferire i contenitori di vetro senza tappi e senza sacchetti, nell'apposito bidone verde.

PLASTICA LATTINE



SÌ

Plastica

- Bottiglie d'acqua e bibite.
- Flacons e dispenser.
- Contenitori rigidi e flessibili per alimenti.
- Confezioni sagomate (blister).
- Sacchetti e buste in plastica.
- Film e pellicole.
- Reti in plastica per frutta e verdura.

- Vaschette, vassoi e altri imballaggi in polistirolo.
- Piatti e bicchieri in plastica.

Alluminio e acciaio

- Lattine e scatolame in alluminio e acciaio.
- Film alluminio.
- Vaschette in alluminio per alimenti vari, tappi in alluminio, acciaio ecc.

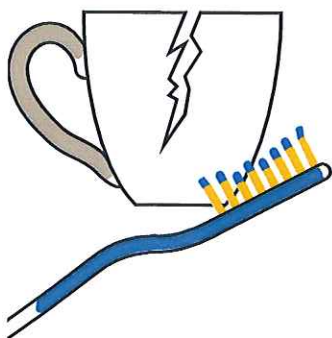


Conferire il rifiuto nel **sacco azzurro o in altri sacchetti trasparenti.**

NO

- Contenitori etichettati "T e/o F", contenitori in cartone accoppiato tipo Tetra Pak®.
- Gli oggetti in plastica vanno conferiti nel secco non riciclabile.

SECCO



SÌ

- Oggetti e giocattoli in gomma e plastica.
- Carta oleata, carta carbone, carta adesiva e da parati.
- Calze di nylon.
- Lamette usa e getta.
- Spazzole e spazzolini, cosmetici.
- Pannolini, pannoloni, assorbenti, cotton-fioc.
- Sacchetti con residui aspirapolvere.
- Cocci di vaso e ceramica.
- Lampadine tradizionali e alogene.

NO

- Carta, cartone, vetro, plastica e lattine.
- Organico e verde.
- Rifiuti pericolosi (medicinali, pile, batterie...).
- Imballaggi di plastica. Legno, oggetti metallici.
- Altri rifiuti riciclabili.

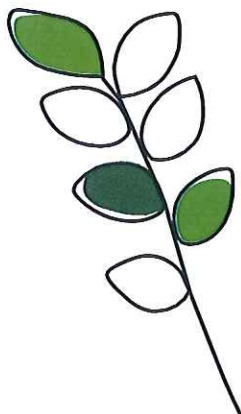


Conferire il rifiuto secco in sacchetti di max 10 kg e inserirli **nell'apposito contenitore.**



È attivo un servizio personalizzato per la raccolta di pannolini e pannoloni con cadenza settimanale e la dotazione di uno specifico contenitore. Per l'attivazione chiamare il numero verde 800.186622. Il servizio rimane attivo per 3 anni; si invita a comunicare in caso di disdetta del servizio.

VERDE



SÌ

- Sfalci d'erba, fiori recisi e piante domestiche, residui dell'orto, fogliame, ramaglie potatura di alberi e siepi.
- Cassette in legno leggere.

NO

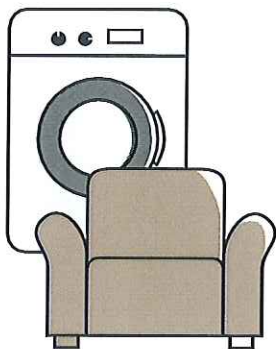
- Vasi di coccio, plastica o vetro.
- Filo di ferro o fascette metalliche, sostanze pericolose o altre impurità.



Negli appositi sacchi in dotazione.

Il rifiuto sfuso ed eccedente 2 metri cubi non sarà ritirato. Le ramaglie da potatura devono essere legate in fasci di circa 1 metro con una cordicella in materiale biodegradabile (NO filo di ferro, nylon, ecc.).

INGOMBRANTI E RAEE



SI

Ingombranti

- Mobili ed elementi d'arredamento in genere, (sedie, tavoli, poltrone, divani, armadi, cassettiere, librerie, materassi e reti), mobili da giardino, porte, finestre, infissi, recinzioni e tapparelle, onduline, tubi in metallo e pvc, attrezzi voluminosi, assi e bancali in legno, biciclette, carriole, cerchioni, stendini, specchi, gabbie, involucro per damigiane.

RAEE - Rifiuti da Apparecchiature Elettriche ed Elettroniche

- Frigoriferi, congelatori, condizionatori, lavatrici, lavastoviglie, forni e microonde, televisori e monitor, personal computer, stampanti, lettori DVD, radio e hi-fi, piccoli elettrodomestici, phon e piastre per capelli, aspirapolvere, cellulari (senza batteria), caricabatteria.

All'Ecocamion oppure raccolta a domicilio gratuita su semplice prenotazione al

Numero Verde Gratuito

800-186622

facendo attenzione che è ammesso massimo mezzo metro cubo di rifiuti per utente e un peso, per singolo collo, non superiore ai 15 kg.

NO

- Bidoni con residui tossici, industriali o agricoli nocivi per la salute.

OLIO ALIMENTARE



SI

- Olio di oliva, olio di semi vari, olio di palma.
- Olii e grassi residui di cottura e frittura.
- Grassi vegetali (margarina) e animali (burro).

NO

- Non si devono miscelare aceto, residui di alimenti solidi, olio minerale, detersivi, prodotti chimici in genere.



Nelle apposite tanichette distribuite da Ecoambiente o in contenitori idonei. Conferire presso l'Ecocentro, Ecocamion o negli appositi punti olio di raccolta stradali.

INDUMENTI USATI

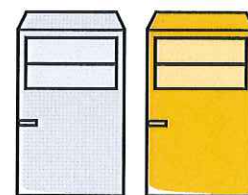


SI

- Abiti e indumenti dismessi, in buone condizioni, anche vintage, lana, tendaggi e tovaglie, borse, cinture, calzature dismesse.

NO

- Stracci unti, abiti non utilizzabili, strappati o in cattive condizioni, calzature rotte o non appaiate.



Presso gli appositi contenitori dislocati sul territorio o presso l'Ecocentro.

PERICOLOSI

PILE

- Pile a stilo.
- Pile a bottone.
- Batterie per cellulari.

MEDICINALI

- Farmaci scaduti.
- Fiale per iniezioni.
- Disinfettanti.
- Sciroppi, pastiglie, pomate (privi della confezione in cartone).

PERICOLOSI

- Prodotti per la casa e per il fai da te.
- Prodotti per il giardinaggio, bombolette spray con gas infiammabile.
- Correttori con solventi e trieline.



Presso gli appositi contenitori dislocati sul territorio, presso l'Ecocentro o Ecocamion (dove previsto).